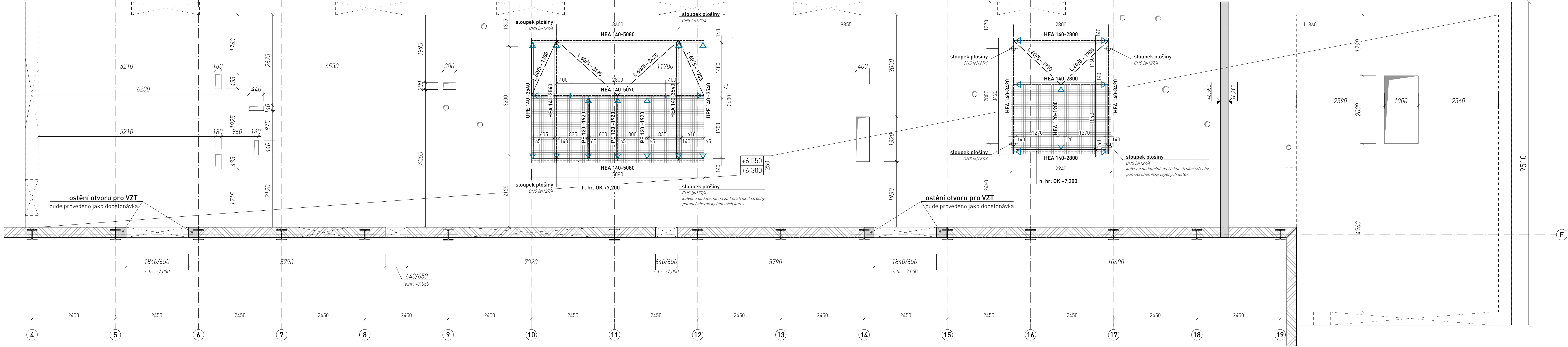


OK plošiny pro VZT jednotky

M 1:50, půdorys střechy



materiály:

třída provedení:

ocel:

povrchovou ochranu:

spoje OK:

kotvení OK:

normy pro návrh:

Poznámky:

- plošiny jsou dimenzovány na navržená vzduchotechnická zařízení VZT-01.1.1. (1800kg) a VZT-02.1.1 (600kg) dle profese D.1.4.4 vzduchotechnika
- pochozí část plošiny je navržena ze svařované poročůtu SP 330-34/38-3

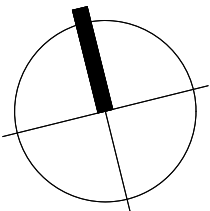
EXC2, tolerance dle přílohy D normy ČSN EN 1090-2

235 J0/J2 (11 373) dle EN 10025-2



žárově pozinkovaná dle ČSN EN ISO 1461 | nátěrový systém dle ČSN EN ISO 12944 - 1+5 obě varianty pro prostředí se stupněm agresivity C4 dle ČSN EN ISO 12944-2 dle přání investora je možné provést duplexní ochranu v požadovaném barevném odstínu

Dílenské spoje - svařování - primární tупé svař 1/2 V nebo K s plným průvarem kořene; nepřeruš. koutové svař ocelové desky a přípojné prvky s chemickými kotvami; sloupky kotveny přímo do konstrukce střechy

ČSN EN 1990, ČSN EN 1991, ČSN EN 1992, ČSN EN 1993



±0,000 = 302,250 m.n.m. Bpv

HLAVNÍ PROJEKTANT: 		Energy Benefit Centre a.s. Křenova 438/3, 162 00 Praha 6 tel.: +420 270 003 300 e-mail: kontakt@energy-benefit.cz internet: www.energy-benefit.cz		Hlavní projektant: Ing. Libor Truhelka Zastupující hlavního projektanta: Ing. arch. Jakub Konícar Hlavní architekt: -	
ZPRACOVATEL ČÁSTI: 		L'Osade CZ s.r.o. Na Burm 1497/39, 710 00 Ostrava tel.: +420 724 791 221 e-mail: l.ostade@gmail.com internet: www.ostade.cz		Vypracoval: Ing. Jana Lukášová Zodpovědný projektant: Ing. Jan Lukáš	
STAVEBNÍK: Statutární město Frýdek-Místek Radniční 1148, 738 01 Frýdek-Místek		PROJEKT: Zpracování PD - ZŠ F-M, ul. J. Čapka 2555 - tělocvična II.		Základové číslo: 240076	
MÍSTO STAVBY: Frýdek-Místek, pozemky parc. č.: 1812/1, st. 1812/10, v k.ú. Frýdek [634956]		OBJEKT: SO-02 TĚLOCVIČNA, SO-03 SPOJ.KRČEK		Datum: 07.2024	
ČÁST, PROFESE: D.1.2 STAVEBNĚ KONSTRUKČNÍ ŘEŠENÍ		VÝKRES: OK PLOŠINY PRO VZT		Měřítko: 1:50	
ID PROJEKTU, STUPEŇ OBJEKT_ID PROFESE, PROFESE-ČÍSLO, OBSAH, ZMĚNA: FM-ZŠ-TEL_DSP_SO-02_D.1.2_SKR-105_PLOŠINY_z00				105	